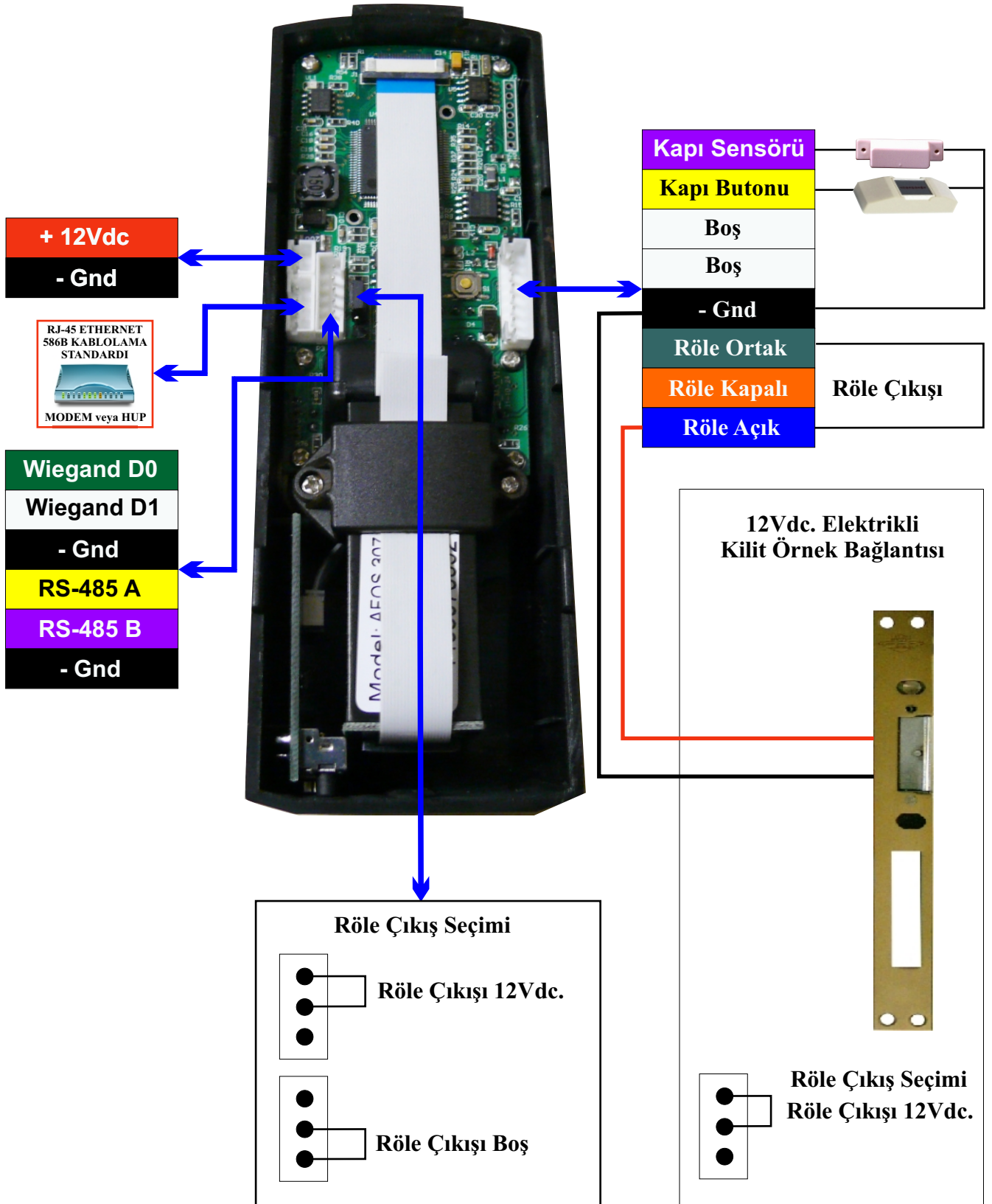


T5-PRO

PARMAK İZİ GEÇİŞ KONTROL SİSTEMİ



*Montaj ve Programlama
Kılavuzu*

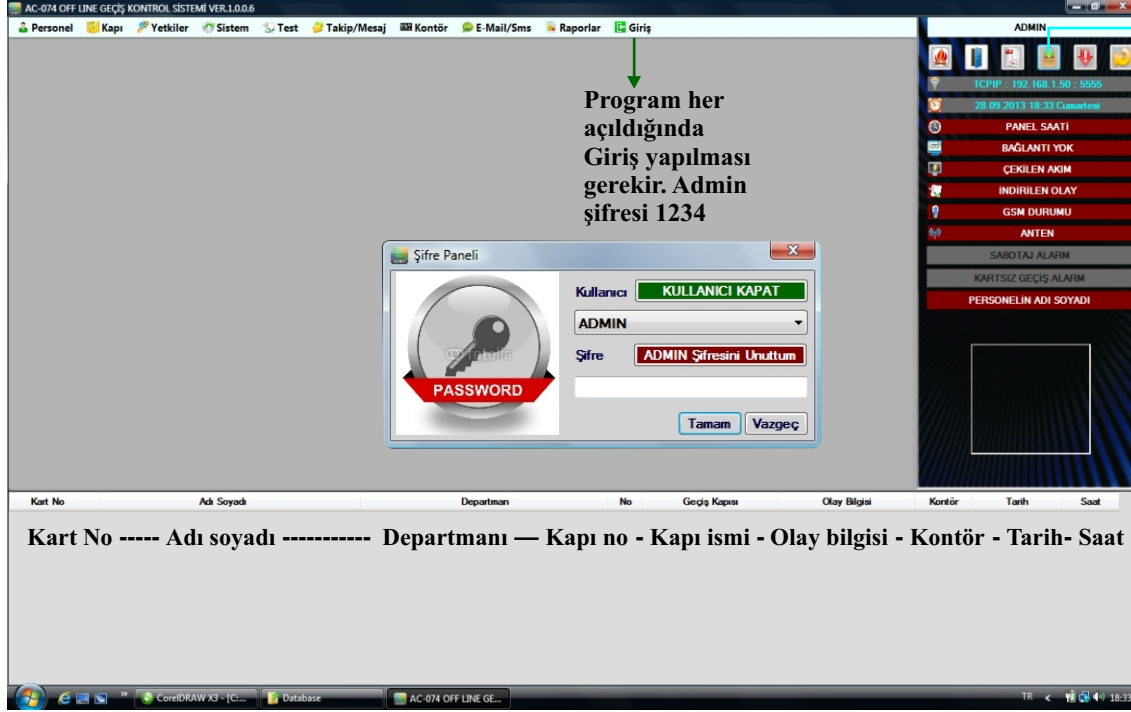
BAĞLANTI ŞEMASI

PROGRAM KURULUMU

<http://www.alarmihbar.com/program/AC-074tr.zip> adresinden programı

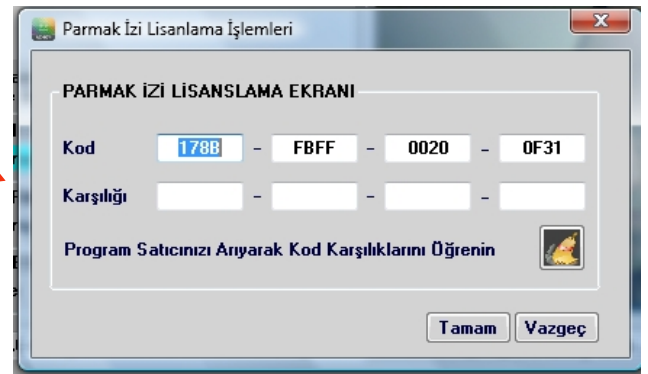
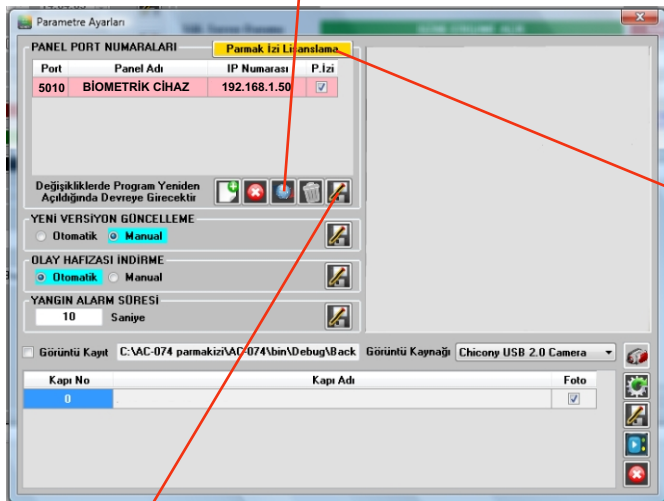
<http://www.egsguvenlik.com/montaj/ac074tr.pdf> adresinden program kurulum ve kullanım kılavuzunu bilgisayarınıza indiriniz.

Kullanım kılavuzunda belirtilen yönergelerle AC-074 programını bilgisayarınıza kurunuz.



Versiyon güncelleme

Admin şifresini girdikten sonra versiyon güncelleme butonu yanıp sönmeye başlayacaktır. Bu butona ardından “**Güncelle**” butonuna basarak programın yeni versiyonuna ulaşmasına izin veriniz. Versiyon güncellemesinden sonra program kapanıp tekrar açılacaktır. Admin şifresini girdikten sonra **Sistem > Sistem Ayarları** sekmesinden **PARAMETRE AYARLARI** butonuna basınız. **Port Güncelle** butonuna basarak

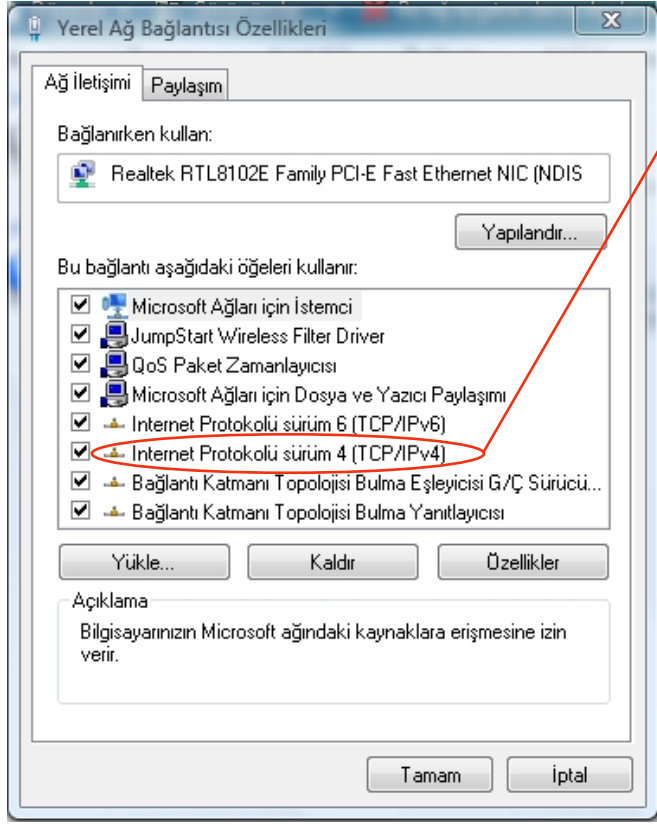


Parmak izi cihazına başlangıç değeri olarak verilen **5010**, **192.168.1.50** olan değerleri girip **P.İzi** işaretini onayladıktan sonra **Port Numarası Kaydet** butonu ile kayıt yapınız.

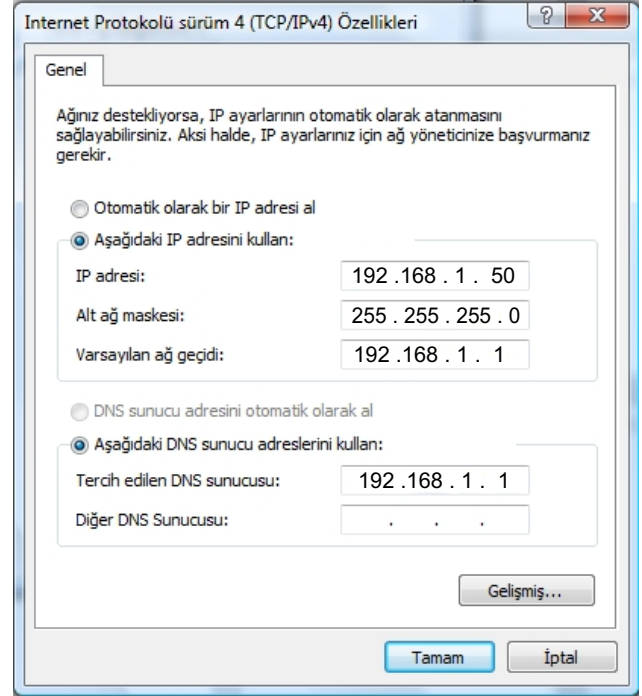
Son olarak satın almış olduğunuz firmayı arayarak lisans işleminizi gerçekleştiriniz. Bu ayarların sonunda AC-074 programını kapatıp tekrar açınız.

SİSTEMİ DEVREYE ALMA

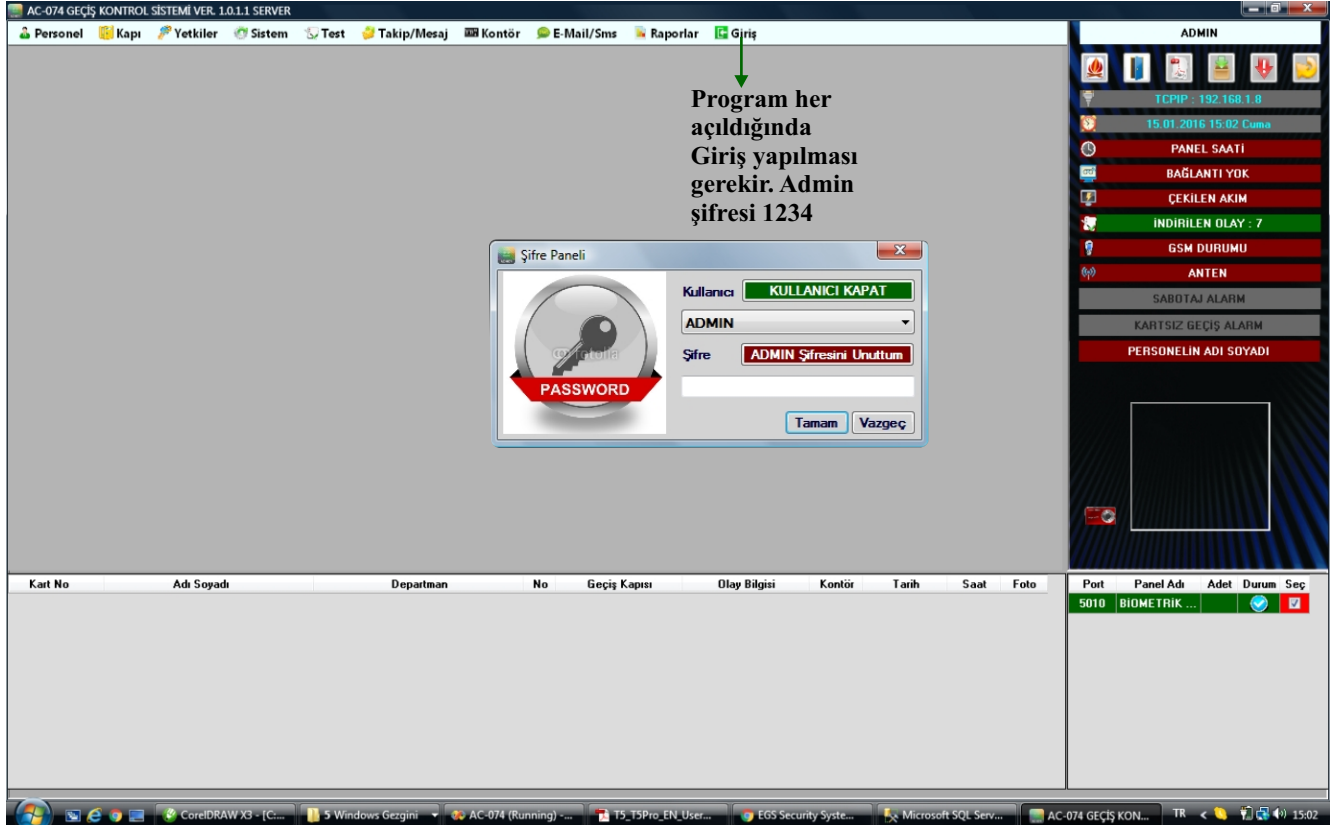
Cihazın IP kablosunu bilgisayarınızın IP network girişine takınız. Bilgisayarınızın Ağ > Özellikler > Ağ Bağlantılarını Yönet > Yerel Ağ Bağlantısı > Özellikler bölümüne gidiniz.



Bu alanı tıklayarak açılan pencereden aşağıdaki şekilde değerleri giriniz



Bu ayarlardan sonra cihazınızın tüm ayarları yapılmış ve çalışmaya hazır hale gelmiştir.



PROGRAM KULLANIMI

Test Sekmesine basıldığında aşağıdaki form açılır. Şayet cihaz bir ağ üzerinde çalışacaksa bu bölümden cihazın IP ayarlarını değiştirebilirsiniz.

The screenshot shows the AC-074 Geçiş Kontrol Sistemi Veri 1.0.1.1 Server interface. The main window is titled 'PANEL TEST İŞLEMLERİ (BIOMETRİK CIHAZ)'. The left sidebar contains 'Terminal Bilgileri' with a 'Cihaza Kaydet' button. The central area displays a table with the following data:

Sıra No	Kart No	Adı	Soyadı	Departman	Grup	Resim
10001		Faruk	ALPHANLAR	PLANLAMA		

The right sidebar shows the 'ADMIN' section with various status indicators and a 'FARUK ALPHANLAR' button. The bottom table shows the registration details for Faruk ALPHANLAR:

Kart No	Adı Soyadı	Departman	No	Geçiş Kapısı	Olay Bilgisi	Kontör	Tarih	Saat	Foto
10001	Faruk ALPHANLAR	PLANLAMA	0	BIOMETRİK CIHAZ	BIOMETRİK GEÇİŞ		15.01.2016	15:31	

PARMAK İZİ KAYIT

Kayıt kartını cihaza okutunuz, cihaz üzerinde mavi ışık yanıp sönmeye başlayacaktır. Bu durumda peş peşe 2 defa parmağınızı cihaz üzerindeki sensöre okutunuz onay sesi ile birlikte yeşil ışık yanıp sönecektir. Bu kayıtlı bilgisayara çekmek için **Cihazdaki Kayıtları Çek** butonunu kullanınız. Cihazdaki ilk kayıt **10001** Sıra numarası ile aşağıdaki tabloya gelecektir. Buradaki gerekli alanları doldurup **KAYDET** butonu ile kayıt yapınız. Cihazınızdaki geçiş hareketleri anında bu tabloya gelecektir. Sadece yeni parmak izi kaydını cihaz üzerinden diğer tüm işlemleri bilgisayar üzerinden yapabilirsiniz. Programın tüm özelliklerini Kapı açma, geçiş anı resim çekme, personel resmi, raporlar, e-mail gönderme vs. **AC-074** kullanım kılavuzunu okuyarak yapabilirsiniz.